

# Inspiron 15

5000 Series

## Quick Start Guide

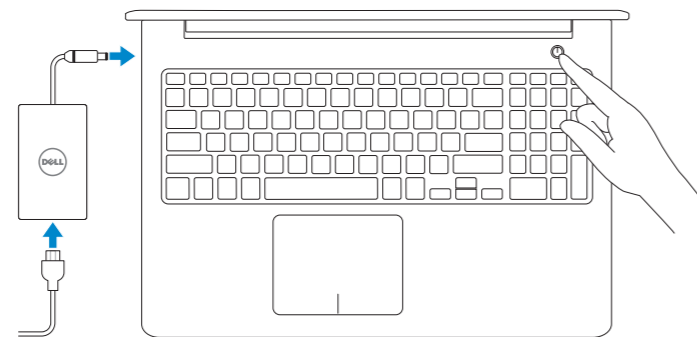
Snelstartgids  
Guide d'information rapide  
Guia de Início Rápido  
Guía de inicio rápido

### 1 Connect the power adapter and press the power button

Sluit de netadapter aan en druk op de aan-uitknop

Connectez l'adaptateur d'alimentation et appuyez sur le bouton d'alimentation

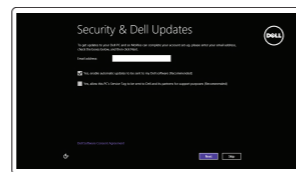
Conecte o adaptador de energia e pressione o botão liga/desliga  
Conecte el adaptador de energía y presione el botón de encendido



### 2 Finish Windows setup

Voltooi de Windows-setup | Terminez l'installation de Windows

Concluir a configuração do Windows | Finalice la configuración de Windows



#### Enable security and updates

Schakel de beveiliging en updates in  
Activez la sécurité et les mises à jour  
Habilitar segurança e atualizações  
Activar seguridad y actualizaciones



#### Connect to your network

Maak verbinding met uw netwerk  
Connectez-vous à votre réseau  
Conectar-se à rede  
Conectar a la red

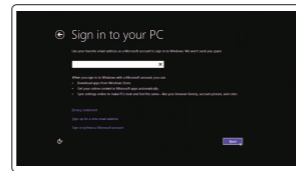
**NOTE: If you are connecting to a secured wireless network, enter the password for the wireless network access when prompted.**

**N.B.:** als u verbinding maakt met een beveiligd draadloos netwerk, vul dan het wachtwoord voor het netwerk in wanneer daar om gevraagd wordt.

**REMARQUE :** si vous vous connectez à partir d'un réseau sans fil sécurisé, saisissez le mot de passe d'accès au réseau sans fil lorsque vous y êtes invité.

**NOTA:** Caso esteja se conectando a uma rede sem fio segura, insira a senha para o acesso à rede sem fio quando solicitado.

**NOTA:** Si se está conectando a una red inalámbrica segura, introduzca la contraseña para acceder a la red cuando se le solicite.



#### Sign in to your Microsoft account or create a local account

Meld u aan bij uw Microsoft-account of maak een lokale account aan

Connectez-vous à votre compte Microsoft ou créez un compte local  
Conectar-se a sua conta da Microsoft ou criar uma conta local

Ingrese a su cuenta de Microsoft o cree una cuenta local

### Locate your Dell apps

Vind uw Dell apps | Localisez vos applications Dell

Localize seus aplicativos Dell | Localice sus aplicaciones Dell



#### Register your computer

Registreer de computer | Enregistrez votre ordinateur  
Registrar o computador | Registrar el equipo



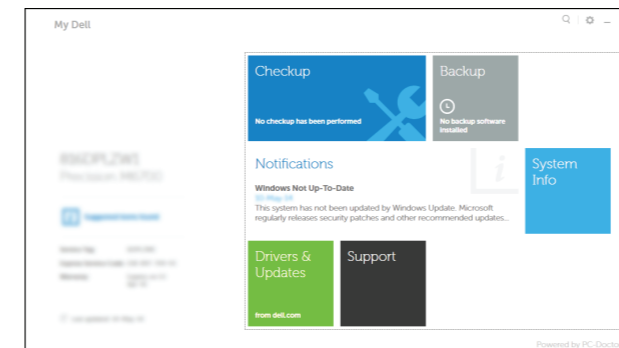
#### Dell Backup and Recovery

Dell Back-up en herstel | Dell Backup and Recovery  
Dell Backup and Recovery | Respaldo y Recuperación de Dell



#### My Dell

Mijn Dell | Mon Dell  
Meu Dell | Mi Dell



### Learn how to use Windows

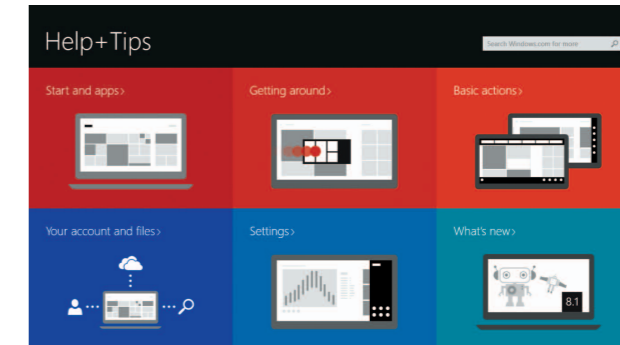
Lees meer over het gebruik van Windows | Apprenez à utiliser Windows

Aprenda como usar o Windows | Cómo usar Windows



#### Help and Tips

Hulp en tips | Aide et conseils  
Ajuda e Dicas | Ayuda y sugerencias



#### Product support and manuals

Productondersteuning en handleidingen  
Support produits et manuels  
Suporte ao produto e manuais  
Soporte del producto y manuales

dell.com/support  
dell.com/support/manuals  
dell.com/windows8

#### Contact Dell

Neem contact op met Dell | Contacter Dell  
Entre em contato com a Dell | Póngase en contacto con Dell

dell.com/contactdell

#### Regulatory and safety

Regelgeving en veiligheid | Réglementations et sécurité  
Normatização e segurança | Normativa y seguridad

dell.com/regulatory\_compliance

#### Regulatory model

Wettelijk model | Modèle réglementaire  
Modelo regulatório | Modelo normativo

P39F

#### Regulatory type

Wettelijk type | Type réglementaire  
Tipo regulatório | Tipo normativo

P39F001

#### Computer model

Computermodel | Modèle de l'ordinateur  
Modelo do computador | Modelo de equipo

Inspiron 5548

#### Información para NOM, o Norma Oficial Mexicana

La información que se proporciona a continuación se mostrará en los dispositivos que se describen en este documento, en conformidad con los requisitos de la Norma Oficial Mexicana (NOM):

#### Importador:

Dell Mexico S.A. de C.V.  
AV PASEO DE LA REFORMA NO 2620 PISO 11  
COL. LOMAS ALTAS  
MEXICO DF CP 11950

Modelo	P39F
Voltaje de alimentación	100 V CA-240 V CA
Frecuencia	50 Hz-60 Hz
Consumo de corriente de entrada	1,50 A/1,60 A/1,70 A/2,50 A
Voltaje de salida	19,50 V CC
Consumo de corriente de salida	3,34 A/4,62 A
País de origen	Hecho en China



Scan to access  
how-to information

Dell.com/QL/Inspiron/15



© 2014 Dell Inc.

© 2014 Microsoft Corporation.



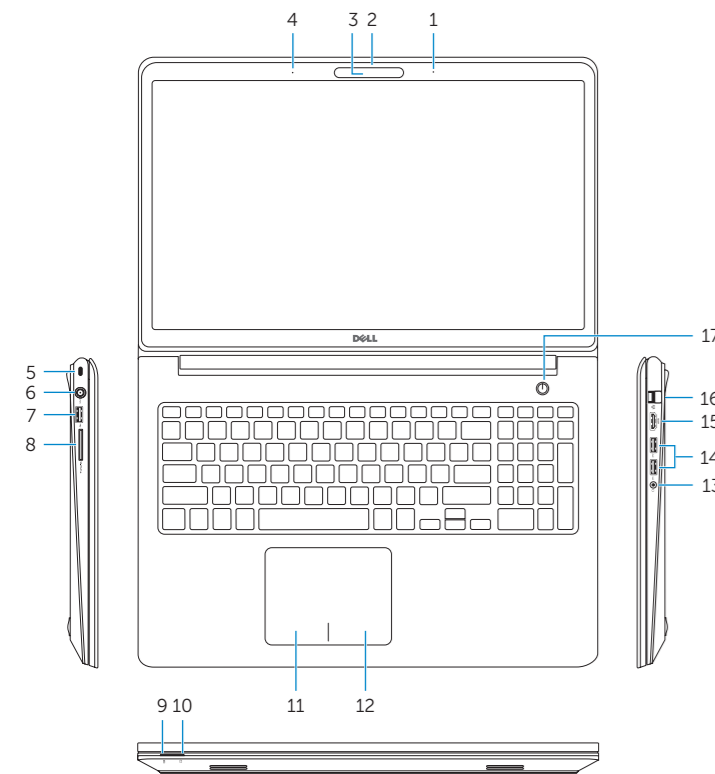
OT6HT4A00

Printed in China.

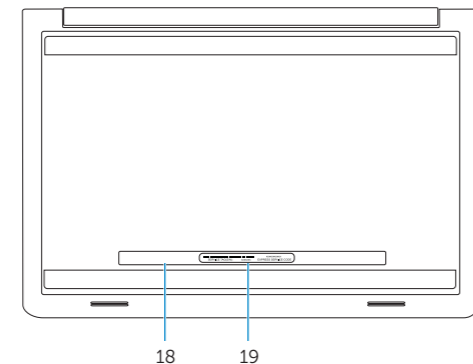
2014-10

# Features

Kenmerken | Caractéristiques | Recursos | Funciones



- |   |                       |
|---|-----------------------|
| 1. Right microphone                     | 11. Left-click area   |
| 2. Intel RealSense 3D camera – optional | 12. Right-click area  |
| 3. Camera-status light                  | 13. Headset port      |
| 4. Left microphone                      | 14. USB 3.0 ports (2) |
| 5. Security-cable slot                  | 15. HDMI port         |
| 6. Power-adaptor port                   | 16. Network port      |
| 7. USB 2.0 port                         | 17. Power button      |
| 8. Media-card reader                    | 18. Regulatory label  |
| 9. Power and battery-status light       | 19. Service Tag label |
| 10. Hard-drive status light             |                       |



- |  |                               |
|--|-------------------------------|
| 1. Rechtermicrofoon                      | 11. Gebied voor linksklikken  |
| 2. Intel RealSense 3D-camera – optioneel | 12. Gebied voor rechtsklikken |
| 3. Statuslampje camera                   | 13. Headsetpoort              |
| 4. Linkermicrofoon                       | 14. USB 3.0-aansluitingen (2) |
| 5. Sleuf voor beveiligingskabel          | 15. HDMI-poort                |
| 6. Poort voor netadapter                 | 16. Netwerkpoot               |
| 7. USB 2.0-poort                         | 17. Aan-uitknop               |
| 8. Mediakaartlezer                       | 18. Regelgevingsplaatje       |
| 9. Lampje voor energie- en accuniveau    | 19. Servicetag                |
| 10. Statuslampje harde schijf            |                               |

- |  |  |
|--|--|
| 1. Microphone droit                                  | 11. Zone de clic gauche                |
| 2. Caméra 3D Intel RealSense – en option             | 12. Zone de clic droit                 |
| 3. Voyant d'état de la caméra                        | 13. Port pour casque                   |
| 4. Microphone gauche                                 | 14. Ports USB 3.0 (2)                  |
| 5. Emplacement pour câble de sécurité                | 15. Port HDMI                          |
| 6. Port de l'adaptateur secteur                      | 16. Port réseau                        |
| 7. Port USB 2.0                                      | 17. Bouton d'alimentation              |
| 8. Lecteur de carte mémoire                          | 18. Étiquette de conformité aux normes |
| 9. Voyant d'état de la batterie et de l'alimentation | 19. Étiquette de numéro de série       |
| 10. Voyant d'activité du disque dur                  |  |

- |  |                               |
|--|-------------------------------|
| 1. Microfone direito                         | 11. Área de clique esquerdo   |
| 2. Câmera Intel RealSense 3D – opcional      | 12. Área de clique direito    |
| 3. Luz de status da câmara                   | 13. Porta para fone de ouvido |
| 4. Microfone esquerdo                        | 14. Portas USB 3.0 (2)        |
| 5. Encaixe do cabo de segurança              | 15. Conector HDMI             |
| 6. Conector do adaptador de energia          | 16. Porta de rede             |
| 7. Porta USB 2.0                             | 17. Botão liga/desliga        |
| 8. Leitor de cartão de mídia                 | 18. Etiqueta normativa        |
| 9. Luz de status de alimentação e da bateria | 19. Etiqueta de serviço       |
| 10. Luz de atividade do disco rígido         |                               |

- |   |   |
|---|---|
| 1. Micrófono derecho                          | 10. Indicador luminoso de estado de la unidad de disco duro |
| 2. Cámara RealSense 3D de Intel – opcional    | 11. Área de clic izquierdo                                  |
| 3. Indicador luminoso de estado de la cámara  | 12. Área de clic derecho                                    |
| 4. Micrófono izquierdo                        | 13. Puerto para auriculares                                 |
| 5. Ranura del cable de seguridad              | 14. Puertos USB 3.0 (2)                                     |
| 6. Puerto de adaptador de alimentación        | 15. Puerto HDMI   |
| 7. Puerto USB 2.0                             | 16. Puerto de red   |
| 8. Lector de tarjetas multimedia              | 17. Botón de encendido                                      |
| 9. Indicador luminoso de estado de la batería | 18. Etiqueta regulatoria                                    |
|   | 19. Etiqueta de servicio                                    |

# Shortcut keys

Sneltoetsen | Touches de fonction

Teclas de atalho | Teclas de acceso directo

- |  |   |
|--|---|
|  | <b>Mute audio</b><br>Geluid dempen   Couper le son<br>Sem áudio   Silenciar el audio  |
|  | <b>Decrease volume</b><br>Geluidsniveau omlaag   Diminuer le volume<br>Diminuir o volume   Disminuir el volumen   |
|  | <b>Increase volume</b><br>Geluidsniveau omhoog   Augmenter le volume<br>Aumentar o volume   Aumentar el volumen   |
|  | <b>Play previous track/chapter</b><br>Vorige nummer/hoofdstuk afspelen<br>Lire le morceau ou le chapitre précédent<br>Tocar a faixa/capítulo anterior<br>Reproducir pista o capítulo anterior   |
|  | <b>Play/Pause</b><br>Afspelen/Pauzeren   Lire/Pause<br>Tocar/pausar   Reproducir/Pausar   |
|  | <b>Play next track/chapter</b><br>Volgende nummer/hoofdstuk afspelen   Lire le morceau ou le chapitre suivant<br>Tocar a próxima faixa/capítulo   Reproducir pista o capítulo siguiente   |
|  | <b>Switch to external display</b><br>Naar extern beeldscherm schakelen   Basculer vers un moniteur externe<br>Alternar para monitor externo   Cambiar a la pantalla externa   |
|  | <b>Open Search charm</b><br>Open de charm Zoeken   Ouvrir l'icône Rechercher<br>Botão Abrir pesquisa   Abrir charm Buscar   |
|  | <b>Toggle keyboard backlight (optional)</b><br>Toetsenbordverlichting in-/uitschakelen (optioneel)<br>Activer/Désactiver le rétroéclairage du clavier (en option)<br>Alternar retroiluminação do teclado (opcional)<br>Alternar retroiluminación del teclado (opcional) |

- |  |  |
|--|--|
|  | <b>Decrease brightness</b><br>Helderheid verminderen   Diminuer la luminosité<br>Reducir o brilho   Disminuir brillo   |
|  | <b>Increase brightness</b><br>Helderheid vermeerderen   Augmenter la luminosité<br>Aumentar o brilho   Aumentar brillo   |
|  | <b>Turn off/on wireless</b><br>Draadloos in-/uitschakelen<br>Activer/Désactiver le sans fil<br>Ligar/desligar a rede sem fio<br>Activer/desactivar la función inalámbrica        |
|  | <b>Toggle Fn-key lock</b><br>Vergrendeling van Fn-toets in-/uitschakelen<br>Verrouiller/Déverrouiller la touche Fn<br>Alternar bloqueo de teclas Fn<br>Alternar bloqueo Fn-tecla |

**NOTE:** For more information, see [Specifications at dell.com/support](https://www.dell.com/support).

**N.B.:** Voor meer informatie, zie [Specificaties op dell.com/support](https://www.dell.com/support).

**REMARQUE :** pour plus d'informations, consultez la section [Caractéristiques sur dell.com/support](https://www.dell.com/support).

**NOTA:** para obter mais informações, consulte [Especificações em dell.com/support](https://www.dell.com/support).

**NOTA:** Para más información consulte [Especificaciones en dell.com/support](https://www.dell.com/support).